



Group

Freedom

TourOperator

www.freedomtraveleurope.com

TRASCORRI IL TUO SOGGIORNO IN UNO
DEI MIGLIORI HOTEL DI BERLINO DA NOI
SELEZIONATI



Speciale BERLINO

Tariffe Valide dal 01.09.2011 al 30.04.2012

Esclusi Ponti e Festività

TARIFE VALIDE PER PERSONA IN CAMERA DOPPIA *
PARTENZE DA TUTTI GLI AEROPORTI
3 giorni / 2 notti

HOTEL A BERLINO	ZONA	ADULTI	SUPPL. SING.	Notte extra
THE WESTIN GRAN BERLIN 5*	MITTE	€ 289,00	€ 100,00	€ 70,00
EUROSTARS BERLIN 5*	MITTE	€ 278,00	€ 100,00	€ 70,00
THE MANDALA SUITES 5*	MITTE	€ 298,00	€ 100,00	€ 70,00
PARK INN BY RADISSON 4*	MITTE	€ 250,00	€ 100,00	€ 50,00
ARCOTEL VELVET 4*	MITTE	€ 248,00	€ 90,00	€ 50,00
RAMADA BERLIN 4*	MITTE	€ 240,00	€ 90,00	€ 50,00
H2 BERLIN 4*	MITTE	€ 240,00	€ 90,00	€ 50,00
Hotel 3* centrali vari	MITTE	€ 225,00	€ 60,00	€ 30,00

LA QUOTA COMPRENDE:

Viaggio aereo con VOLO PER BERLINO a e viceversa da ROMA. Hotel prescelto con sistemazione in camere doppie e prima colazione inclusa. Assistenza Full Time, assicurazione medico / bagaglio

LA QUOTA NON COMPRENDE:

Tasse apt, Extra in genere, ingressi a musei o siti a pagamento, mance e tutto quanto non espresso nella quota comprende
Quota di iscrizione Adulti €. 30,00 / Quota Bambini fino a 12 anni free fee

* Offerta valida fino ad esaurimento posti in classe economy e disponibilità alberghiera

PER INFORMAZIONI E PRENOTAZIONI

info@facetravel.eu - commerciale@freedomtraveleurope.com - www.facetravel.eu - www.freedomtraveleurope.com

Commissioni d'uso



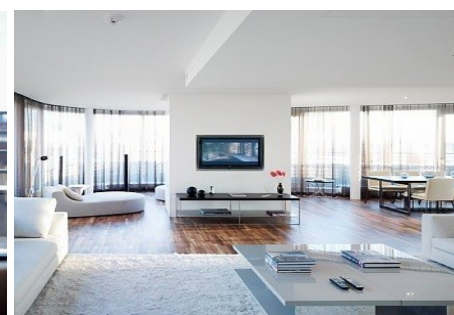
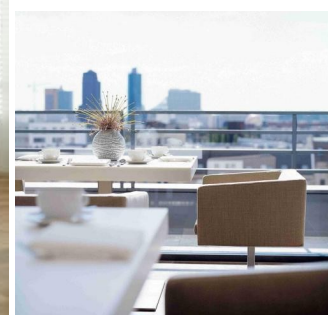
L'Eurostars Berlin 5* Ubicato in pieno centro di Berlino, questo hotel a cinque stelle possiede una spettacolare architettura e un impressionante design degli interni. L'edificio spicca per la sua imponente facciata in vetro e per lo straordinario atrio di grande altezza, che illumina tutto lo stabilimento con luce naturale. Inaugurato in aprile 2011



Ricostituire il vostro spirito al **The Westin Grand, Berlin** - un luogo dove si può essere al meglio, vi diamo il benvenuto con immagini, suoni e profumi a mescolare l'anima ed elevare i vostri sensi. Ognuna delle nostre camere e suite sono arredate con gusto, unendo la funzione contemporanea e decorazioni tradizionali. Hai trovato il posto giusto per rilassarsi, far rivivere, e il rinnovamento di una esperienza al The Westin Grand, Berlin



Le Mandala Suites presentano un'area compresa tra 40 e 100 m² e sono arredate con mobili confortevoli; dispongono di tutti i comfort moderni, comprese l'aria condizionata con regolazione autonoma e la connessione internet Wi-Fi. Alla vostra ricca colazione farà da sfondo una magnifica vista sui tetti di Berlino. Situato tra Checkpoint Charlie e l'elegante piazza Gendarmenmarkt, le Mandala Suites si trovano a breve distanza dalla Porta di Brandeburgo, dal Palazzo Reichstag, dal Memoriale dell'Olocausto, dal viale Unter den Linden e dall'Isola dei Musei.



Sito a soli 300 metri da Alexanderplatz e dalla Torre della Televisione di Berlino, questo moderno hotel vanta camere insonorizzate con connessione Wi-Fi gratuita, una cucina sana e ottimi collegamenti con i trasporti. **L'H2 Hotel Berlin-Alexanderplatz** ha aperto a marzo 2011. A disposizione camere eleganti con TV a schermo piatto, aria condizionata e bagno con WC separato. L'H2 Alexanderplatz propone una ricca colazione a buffet e pasti a base di prodotti naturali. Su richiesta è disponibile anche un menù per gli ospiti con particolari esigenze alimentari.

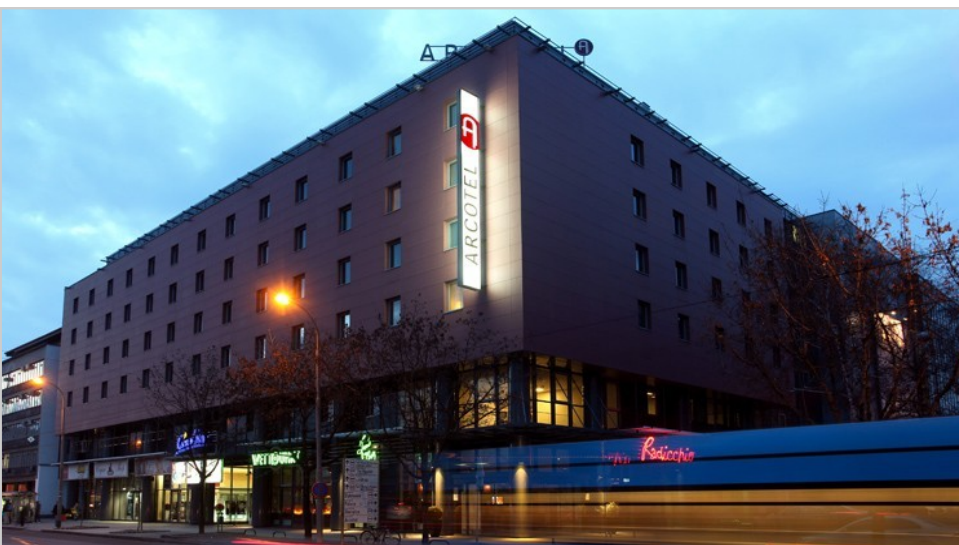




Questo hotel a 4 stelle ospita 3 ristoranti, un centro benessere e sistemazioni con aria condizionata provviste di TV a schermo piatto. È l'hotel più alto di Berlino e sorge proprio su Alexanderplatz. Le camere e suite del **Park Inn by Radisson Berlin-Alexanderplatz** vantano bagni in marmo con docce a multigetto e riscaldamento a pavimento. Il ristorante Zillestube propone specialità locali, mentre l'Humboldt serve piatti internazionali. Lo Spagos Bar & Lounge offre bevande e snack. Il centro benessere del Park Inn include una sauna, una palestra e un servizio massaggi. Come ospiti dell'hotel potrete rilassarvi sulla terrazza all'ultimo piano, che regala viste incantevoli sulla città.



Nella zona più accattivante di Berlino Centro l'**ARCOTEL Velvet** fa bella mostra di sé dietro ad una facciata di vetro hightech. Colori caldi, forme pulite e dettagli ricchi di sensualità caratterizzano gli interni. L'hotel è situato in una posizione ideale per chi desidera scoprire l'arte, la cultura e la moda che la città offre, ma anche per chi preferisce lo shopping e il divertimento.



Posizionato a soli 300 metri dalla via commerciale Friedrichstrasse, questo hotel a 4 stelle occupa una posizione centrale a Berlino e offre la connessione Wi-Fi gratuita, camere climatizzate e l'uso gratuito dell'area fitness e della sauna. Tutte le sistemazioni del **Ramada Hotel Berlin Mitte** includono una TV via cavo, un set per la preparazione di bevande calde e un moderno bagno con doccia. L'hotel gode di eccellenti collegamenti con la stazione della metropolitana Naturkundemuseum, che dista appena 200 metri, e con la Stazione Centrale di Berlino.

